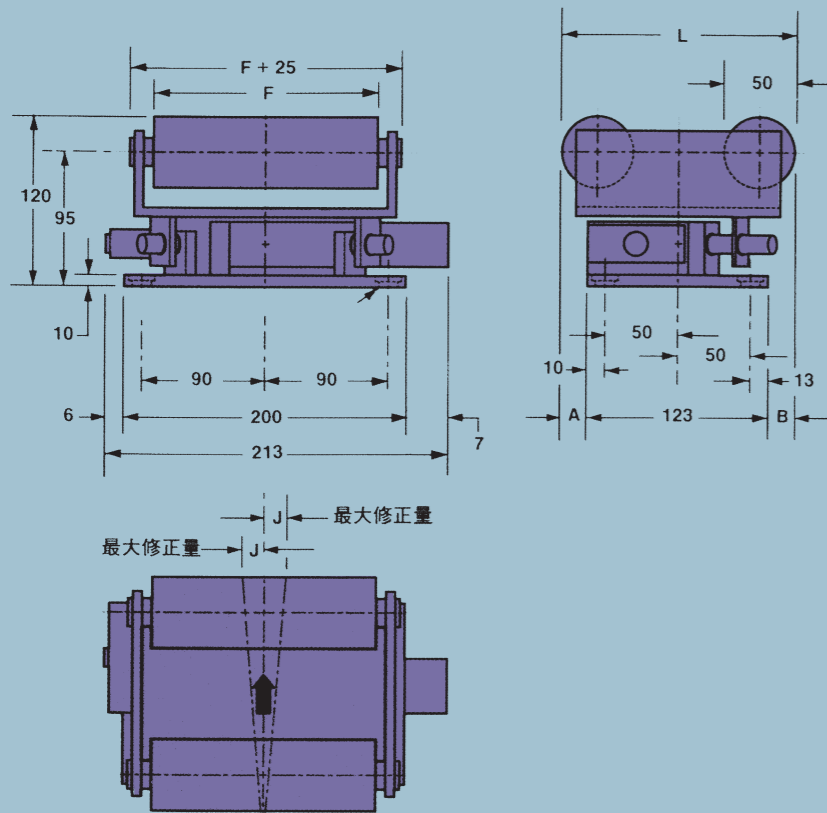


外形寸法：



SYMAT 25	仕様
(F) ローラー面長	160,200,250mm
(D) ローラー径	50mm
(L) ガイドスパン	160-250mm
(J) 最大修正量	$(0.05 \times L) + 10$
(K) 許容最大張力	200N
S字通しに限り	150N
(V) 修正スピード	45(mm/sec)
	$\frac{J \times 45}{15}$ (mm/sec)
A=	$\frac{L-120-3}{2}$ mm
B=	$\frac{L-120}{2}$ mm
重量	5kg
電源電圧	110/220V,50/60Hz
電力消費	100VA

オプション

ファイフ・シーマツ25システムは次の様なオプションが用意されています。

- ・ニーズを満たす各種センサー
- ・リモート・コントロール機器
- ・取付ブラケット (別注品)
- ・スタッガー巻用オツシレーター

ファイフは結果を保証します。

ファイフはウェブ・ガイディング及びウェブ検査の分野における世界のリーダーです。そして日々新たに21世紀を目指すウェブ・ガイディング技術と完全なワールドワイド・サービスをお届けすることを使命と感じております。ファイフを御指名戴きますとそこにはファイフの確かな評価、保証が約束されています。ファイフの装置はお約束通り機能し、又私共はこれを無償で保証いたします。

世界に広がる製品、セールス、サービス

ファイフはシーマツ25の様に世界中どこでも同じ製品を提供出来る世界中のどこであつてもご心配無用、適切なサービスと正規部品を得ることができます。ファイフはドイツ、日本そしてアメリカで生産を行っています。私共は経験を積んだセールスそしてサービス・チームを世界中に効果的に配備し、いつでも装置の導入サービスに最善のお手伝いをさせて戴きます。ファイフの無類の見識と装置が世界的な結果へとつながります。



ファイフ ジャパン株式会社

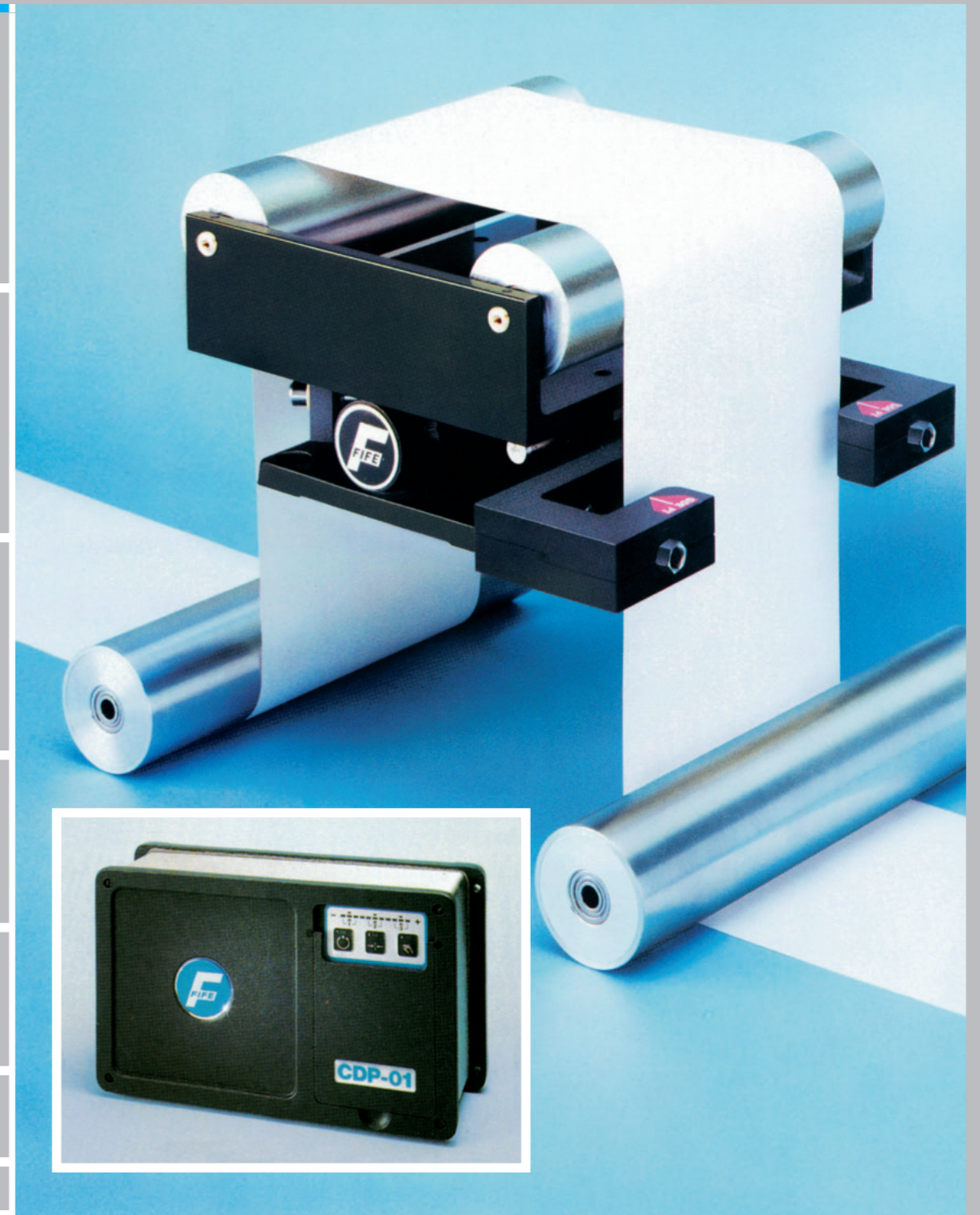
〒263-0002 千葉市稲毛区山王町328-1
電話：(043)421-1622
ファックス：(043)421-2895

Fife Corporation

Post Office Box 26508
Oklahoma City, OK73126, USA
Tel: (405)755-1622
Fax: (405)755-8425

Fife GmbH

Postfach 1240
D-65762 Kelkheim, Germany
Fifest. 1
D-65779 Kelkheim, Germany
Telephone:(49)6195-7002-0
Telex:4072321·FAX:(49)6195-3018



FIFE SYMAT 25

エレクトロ・メカニカル ガイディング システム

FIFE SYMAT 25

エレクトロ・メカニカル ガイディング システム

オフセット ピボットタイプ

ファイフの優れた狭巾ウェブ用 ガイド装置が世界中どこでも

ファイフ・シーマツ25は狭い巾のウェブに最適なコンパクトなオフセット・ピボット・ガイドです。エッジ、センター及びライン・ガイドも可能です。

応用範囲

ファイフ・シーマツ25は最新のセンサー技術を駆使して、狭い巾のあらゆるウェブを精度よくガイドします。

- ・不透明あるいは透明な材質のガイドに適する光透過型センサー
- ・ライン、断続するラインあるいは連続したパターンのガイドに適する光反射型センサー
- ・特殊な材質のガイドに最適な超音波センサー
- ・塵埃の発生が多い環境に最適なエアースタイルセンサー

世界に通用する品質と生産性

ファイフ・シーマツ25はウェブ・オートメーション界の世界的リーダーによってデザイン、加工そして生産が成されており、素晴らしい利益をもたらします。

- ・停止時間とヤレの削減が確かな生産性と利益の向上をもたらします。
- ・世界中どこでも同じサービス、そしてパーツが提供されます。

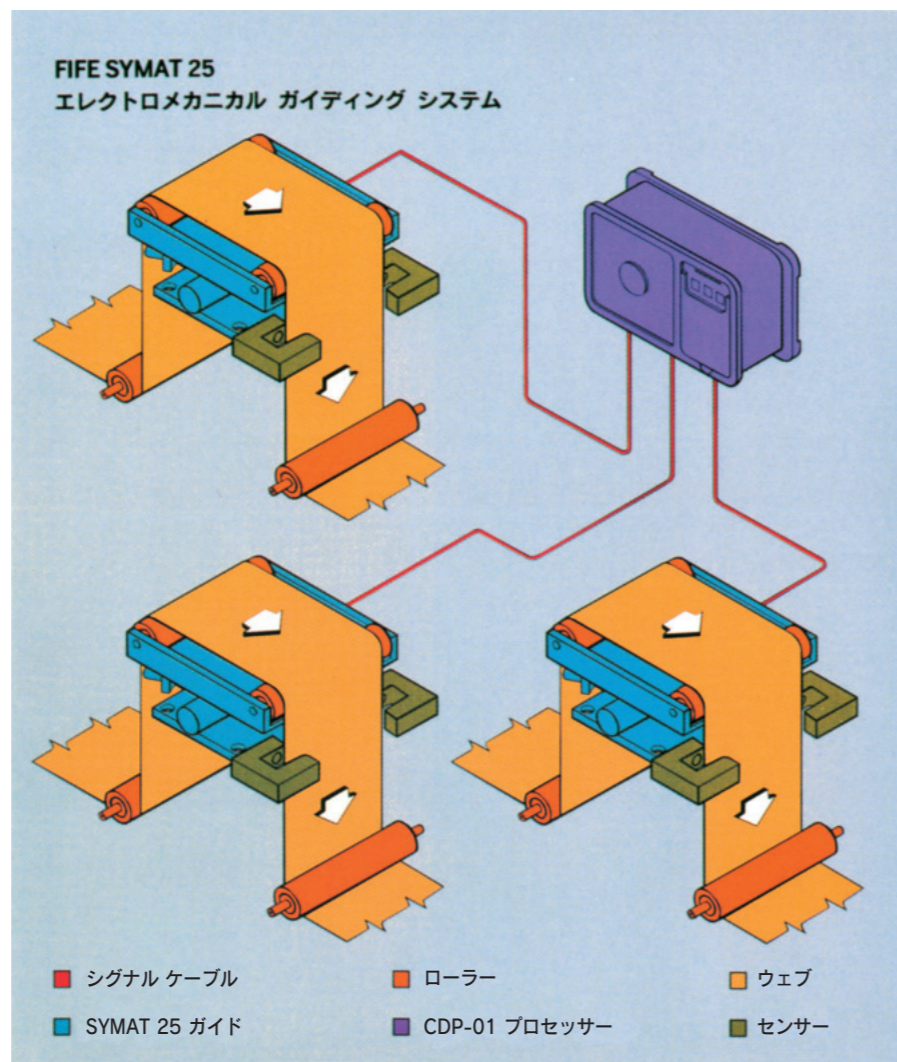
特徴

ファイフ・シーマツ25は御要望に対応するばかりでなく、拡張性をも備えた柔軟な構成です。

- ・実質的にメンテナンス・フリーです。
- ・早く、しかも正確なウェブのガイドができます。
- ・あらゆるウェブ通しの方法に適応します。
- ・DCモーターによる高精度な直線運動がバック・ラッシュを排除しています。

思い通りの操作性

必要な場所にファイフ・シーマツ25のコントロール・パネルを取り付けて下さい。パネルは信号プロセッサと一体化することも出来ますし、またパネルだけを分離して制御盤等に取り付けることも出来ます。



プロセッサコントロールパネル

リモート・ガイドポイント・コントロール
ガイド・ポイントを離れた場所から調整する為に、リモート・ガイドポイント・コントロールを使用することもできます。

コントロール機能

コントロール・パネルから設定出来る機能は次の通りです。

- ・モード切替；自動、センター、手動ー左、右のジョグ
- ・センサー切替；右または左エッジ、センター、ライン・ガイド
- ・システム・ゲイン；任意に調整できます。
- ・不感帯調整；ウェブ・エッジがきっちりとした線状でない場合、不必要な修正動作を抑えます。
- ・LED表示；設定モード、ガイドポイントの動作を表示します。

機能

ファイフ・シーマツ25は高度な応答性を必要とする狭い幅のウェブのガイド用途に適したエレクトロ・メカニカル・システムです。エッジ、ライン、あるいはセンターガイドとして機能します。

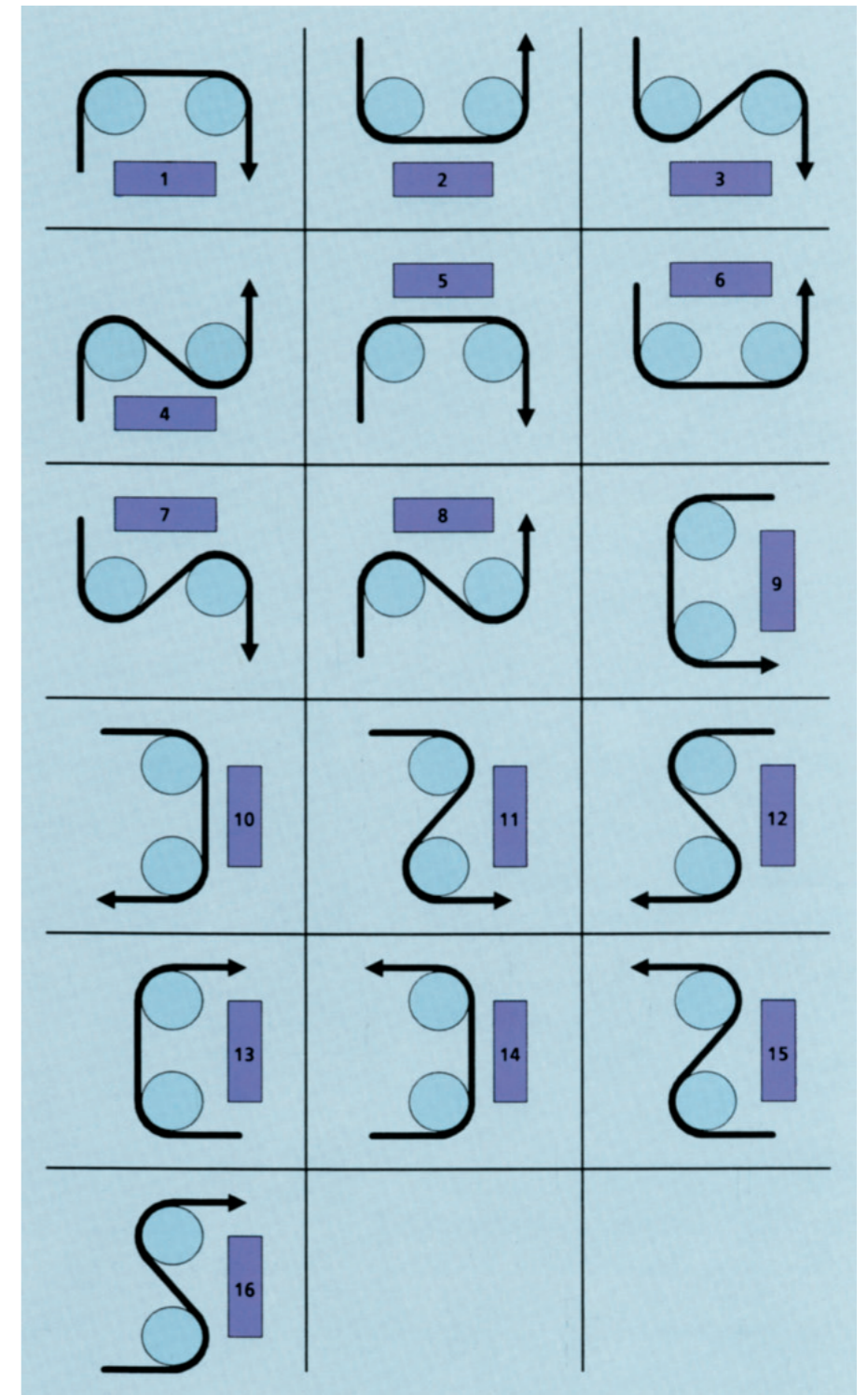
システムにはコントロール・パネル、コンパクト・シグナル・プロセッサ、センサー、アクチュエーター及びカイド・ストラクチャーが含まれます。

ファイフの光透過型センサーは光源として赤外発光ダイオード、受光器としてフォト・ダイオードを使用し、ガイドするウェブの横方向の位置を検出します。受光量がウェブ位置によって変化します。

シグナル・プロセッサによって受光信号が設定したガイド・ポイントと比較されます。ウェブ位置の修正が必要であると、シグナル・プロセッサはガイド・ストラクチャーを駆動するアクチュエーターの動力源であるDCサーボモーターへ信号を送り、ガイド・ストラクチャーによってウェブ位置がガイド・ポイントへと修正されます。修正量は検出されるウェブ位置の誤差量に比例し、無類の精度を約束しています。

ガイド・ポイントはセンサーの移動、もしくはコントロール・パネル、リモート・ガイド・ポイント・コントロールでのガイド・ポイントの調整によって変更することができます。

ファイフ・シーマツ25には豊富なセンサーが用意されています。用途に最適なシステムの要素と構成が是非とも必要です。ファイフ独自のガイド応用技術は優れた製品群と相まって、御使用いただくシステムがプロセスの要求に適合することを約束しています。



ウェブの通し方

ファイフ・シーマツ25は図の様に16種類の設置方法が可能です。設置する機械の状況に応じて最も好ましい方法をお選びください。